

## Le chemin du Clan

ALLASSAC

1

**Balisage jaune****8 km et 11 km (variante)****2h 30 et 3h 30****▲ 296 m****▼ 127 m****1h 30 et 2h 00****dénivelé 290 m****difficulté : moyen****Faire attention dans la descente  
vers le "Clan"**

■ *Le pays d'Art et d'Histoire "Vézère-Ardoise" vous ouvre ses portes. L'ardoise omniprésente confère à ce coin de Corrèze un cachet exceptionnel, comme en témoignent par exemple, les nombreuses cabanes de vignes du secteur.*

**Intérêts**

- Point de vues sur la plaine d'Allasac et le Bassin de Brive
- Les fours à pains dans les hameaux
- Les gorges du ruisseau du Clan sont un passage obligatoire



## DÉPART (stationnement) sur le parking de la Place du 14 Juillet

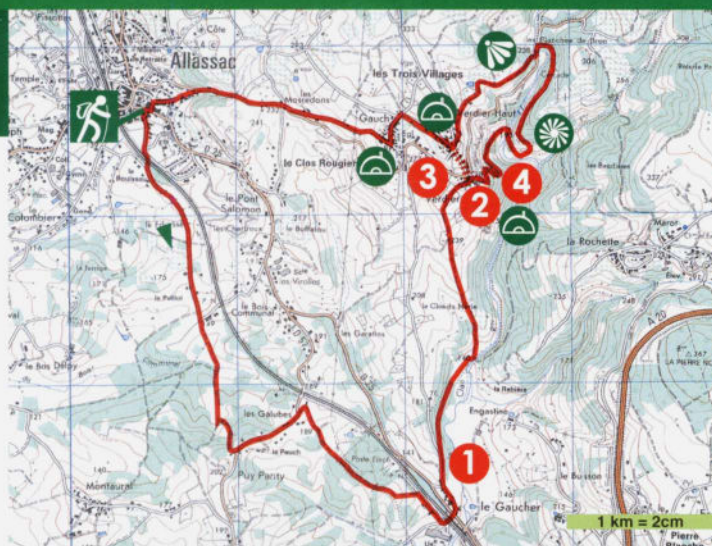
Prendre la petite rue en face "La Rue du Petit Garavet", à 30 m prendre à gauche cette même rue qui passe sous le groupe scolaire de la commune. Passer sous la voie ferrée, après le tunnel, tourner à gauche. Suivre cette petite route sur plus de 1000 m. Dans un virage à angle droit, prendre un chemin en face, retrouver le balisage de la grande boucle (jaune et vert). Aller toujours tout droit, en haut de la côte, tourner à gauche pour rejoindre une petite route. Laisser à droite la grande boucle (jaune et vert) et tourner à gauche. A 500 m, avant le passage à niveau, prendre un chemin à droite qui permet de longer la voie ferrée. Passer à proximité du poste électrique. Face à l'usine, tourner à gauche sous le viaduc. Traverser la D 25, prendre en face la petite route qui monte aux "Trois Villages".

① A 200 m, prendre un chemin à droite qui permet de longer le ruisseau du "Clan". Après 500 m de chemin, prendre à l'embranchement le chemin qui monte au "Verdier-Bas". Arriver au hameau, prendre en face entre les maisons pour rejoindre le four à pain restauré.

Deux possibilités de circuits.

② Au four, traverser la D 34, monter dans le hameau, passer à gauche devant un autre four restauré. La boucle supplémentaire arrive de la droite.

③ Au four du "Verdier-Haut", continuer la route qui passe



refour suivant le cimetière. Tourner à gauche et aller tout droit. Passer devant l'église et son four attenant. A 10 m, tourner à droite et prendre la route jusqu'au prochain carrefour "Des Mosredons". Prendre en face la D 34 sur 300 m, et tourner à gauche sur un petit chemin qui surplombe un petit ruisseau. Arriver au calvaire et son point de vue, tourner à droite pour descendre dans "Allassac" et prendre la "Rue de la Grande Fontaine" qui permet de rejoindre le point de départ.

④ Au four du "Verdier-Bas", prendre le petit chemin qui passe en dessous du lavoir. Descendre jusqu'au "Clan", emprunter la passerelle.

De l'autre côté, prendre à droite et suivre en surplomb le ruisseau, le chemin monte jusqu'à un embranchement. Tourner à gauche et repasser au dessus du chemin précédent. Retrouver le balisage de la grande boucle (jaune et vert) et le balisage de la piste équestre (orange). Arriver à la route goudronnée, aller en face et descendre en direction de la D 34. Tourner à gauche et passer le pont. A 100 m, tourner à droite puis s'engager sur un petit chemin à droite qui monte jusqu'au "Verdier-Haut". En haut de la côte tourner à gauche sur la petite route goudronnée. Rejoindre le four à pain du hameau.

## Les autres sentiers de la commune

- Val et Plaine : 14 km - 3h
- Le plateau des gouttes : 9 km - 3h
- Les coteaux : 12 km - 4h30
- La côte : 4 km - 1h30
- Grand tour d'Allassac : 20 km - 6h
- Le Clos des merles : 3 km - 1h
- Le Cirque du Saillant : 9 km - 3h30
- Le Pont Salomon : 2 km - 1h30
- La Vézère : 3.5 km - 1h