

Le chemin du Clan

ALLASSAC

1

Balisage jaune**8 km et 11 km (variante)****2h 30 et 3h 30****▲ 296 m****▼ 127 m****1h 30 et 2h 00****dénivelé 290 m****difficulté : moyen****Faire attention dans la descente
vers le "Clan"**

■ *Le pays d'Art et d'Histoire "Vézère-Ardoise" vous ouvre ses portes. L'ardoise omniprésente confère à ce coin de Corrèze un cachet exceptionnel, comme en témoignent par exemple, les nombreuses cabanes de vignes du secteur.*

Intérêts

- Point de vues sur la plaine d'Allasac et le Bassin de Brive
- Les fours à pains dans les hameaux
- Les gorges du ruisseau du Clan sont un passage obligatoire



DÉPART (stationnement) sur le parking de la Place du 14 Juillet

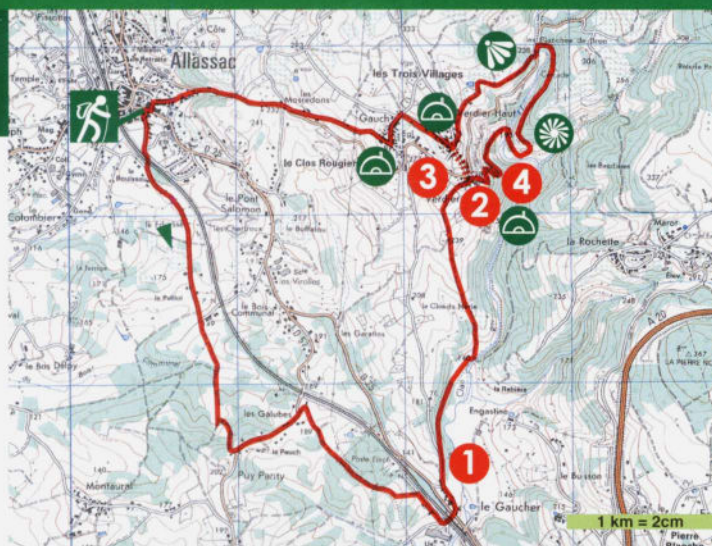
Prendre la petite rue en face "La Rue du Petit Garavet", à 30 m prendre à gauche cette même rue qui passe sous le groupe scolaire de la commune. Passer sous la voie ferrée, après le tunnel, tourner à gauche. Suivre cette petite route sur plus de 1000 m. Dans un virage à angle droit, prendre un chemin en face, retrouver le balisage de la grande boucle (jaune et vert). Aller toujours tout droit, en haut de la côte, tourner à gauche pour rejoindre une petite route. Laisser à droite la grande boucle (jaune et vert) et tourner à gauche. A 500 m, avant le passage à niveau, prendre un chemin à droite qui permet de longer la voie ferrée. Passer à proximité du poste électrique. Face à l'usine, tourner à gauche sous le viaduc. Traverser la D 25, prendre en face la petite route qui monte aux "Trois Villages".

① A 200 m, prendre un chemin à droite qui permet de longer le ruisseau du "Clan". Après 500 m de chemin, prendre à l'embranchement le chemin qui monte au "Verdier-Bas". Arriver au hameau, prendre en face entre les maisons pour rejoindre le four à pain restauré.

Deux possibilités de circuits.

② Au four, traverser la D 34, monter dans le hameau, passer à gauche devant un autre four restauré. La boucle supplémentaire arrive de la droite.

③ Au four du "Verdier-Haut", continuer la route qui passe



refour suivant le cimetière. Tourner à gauche et aller tout droit. Passer devant l'église et son four attenant. A 10 m, tourner à droite et prendre la route jusqu'au prochain carrefour "Des Mosredons". Prendre en face la D 34 sur 300 m, et tourner à gauche sur un petit chemin qui surplombe un petit ruisseau. Arriver au calvaire et son point de vue, tourner à droite pour descendre dans "Allassac" et prendre la "Rue de la Grande Fontaine" qui permet de rejoindre le point de départ.

④ Au four du "Verdier-Bas", prendre le petit chemin qui passe en dessous du lavoir. Descendre jusqu'au "Clan", emprunter la passerelle.

De l'autre côté, prendre à droite et suivre en surplomb le ruisseau, le chemin monte jusqu'à un embranchement. Tourner à gauche et repasser au dessus du chemin précédent. Retrouver le balisage de la grande boucle (jaune et vert) et le balisage de la piste équestre (orange). Arriver à la route goudronnée, aller en face et descendre en direction de la D 34. Tourner à gauche et passer le pont. A 100 m, tourner à droite puis s'engager sur un petit chemin à droite qui monte jusqu'au "Verdier-Haut". En haut de la côte tourner à gauche sur la petite route goudronnée. Rejoindre le four à pain du hameau.

Les autres sentiers de la commune

- Val et Plaine : 14 km - 3h
- Le plateau des gouttes : 9 km - 3h
- Les coteaux : 12 km - 4h30
- La côte : 4 km - 1h30
- Grand tour d'Allassac : 20 km - 6h
- Le Clos des merles : 3 km - 1h
- Le Cirque du Saillant : 9 km - 3h30
- Le Pont Salomon : 2 km - 1h30
- La Vézère : 3.5 km - 1h